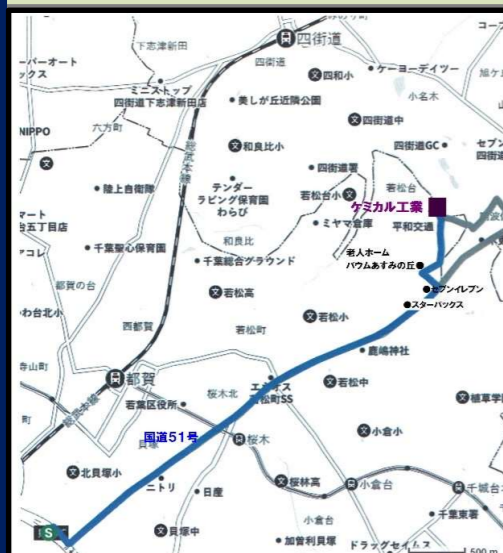


会社概要

| | | | |
|-----------|--|--------------|--|
| ■会社名 | 有限会社ケミカル工業 | | |
| ■本社所在地 | 〒284-0042 千葉県四街道市小名木広畑387 | | |
| ■代表取締役 | 篠原 徳政 | | |
| ■設立 | 1983年3月 | | |
| ■資本金 | 500万円 | | |
| ■電話・FAX | TEL:043-432-6277 FAX:043-432-6280 | | |
| ■決算期 | 2月28日(年1回) | | |
| ■建設業許可 | 千葉県知事許可(般-3)第22578号 建設業の種類:とび・土工工事業 | | |
| ■解体工事業者登録 | 千葉県知事許可(登-30)第1663号 | | |
| ■加盟団体 | 一般社団法人日本建設あと施工アンカー協会 CAS工法研究会 AP工法協会 AWAT工法研究会 Fit-net SIZUKA | | |
| ■取引銀行 | 佐原信用金庫 都賀支店 | 千葉興業銀行 四街道支店 | |
| | 千葉銀行 四街道支店 | 京葉銀行 四街道南支店 | |

アクセス



【電車・バスの場合】

- ・JR総武本線、成田線「都賀駅」下車。
- ・都賀駅東口みずほ銀行都賀出張所前「平和交通バス」に乗りし、若松営業所行き終点下車。
- ・平和交通若松営業所より左へ曲が300m直進、左側「有限会社 ケミカル工業」に到着します。

【自動車の場合】

- ・京葉道路下り線「貝塚インター」下車、都賀 方面へ出てその先の十字路を直進し国道51号線に入り、千葉トヨタを過ぎて左手セブンイレブン前の信号を左折、突き当りを右折。
- ・その後直進しY字路を左へ進み、平和交通若松営業所から300m直進、左側「有限会社 ケミカル工業」に到着します。

有限会社ケミカル工業

本社 〒284-0042 千葉県四街道市小名木387

TEL 043-432-6277

FAX 043-432-6280

E-mail: kemikarujimu@live.jp

2023.01



会社案内

環境と人に配慮した建設技術の創造を目指して
老朽化が進むコンクリート構造物の強度を高めるための工事を中心に事業展開しています。



有限会社 ケミカル工業

ケミカル工業が取り組んでいる主な建築工事について



あと施工アンカー

鉄骨・設備架台・天井の内装下地用の吊りボルト・土間の補強などに使用する金属系アンカー、接着系アンカーの施工を行っています。



耐震補強工事(建築)

耐震壁・鉄骨ブレースを作るための接着系アンカーの施工や割裂防止を目的とするスパイラル筋の取付を行っています。



ダイヤモンドコア抜き

配管を通したり、フェンスの支柱を建てるためにダイヤモンドコアドリルを使用して、コンクリート構造物の穴あけを行っています。



ウォールソー

壁開口や床開口を作るために鉄筋コンクリート構造物の切断・解体を行っています。



鉄筋探査

アンカー打設などの作業において、床や壁に埋設された鉄筋の干渉を防ぐために、鉄筋探査機を使用して確認します。



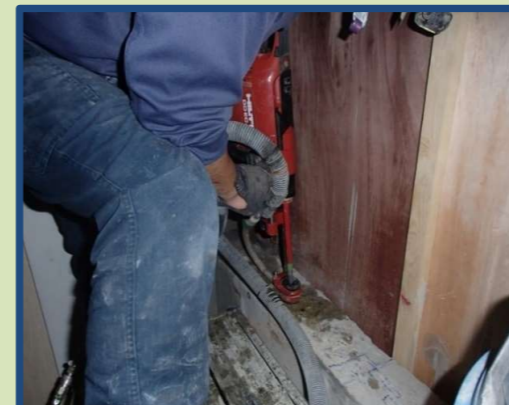
引張強度確認試験

施工されたあと施工アンカーが仕様書・施工図どおりに施工が行われているか否かを非破壊試験機により確認しています。

(株)エフアイティーが提案している、「SIZUKA工法」の施工を行っています

叩かない はつらない 埃(ほこり)が少ない 居ながらでもOK! ゴミが少ない

事務所・商業ビルの使いながらの改修工事、マンション・集合住宅の住みながらの補強工事を進めていくため、ケミカル工業は株式会社エフアイティー(本社 東京都)が提案している近年のさまざまな補強工法に対応可能な「SIZUKA工法」の施工を行っています。

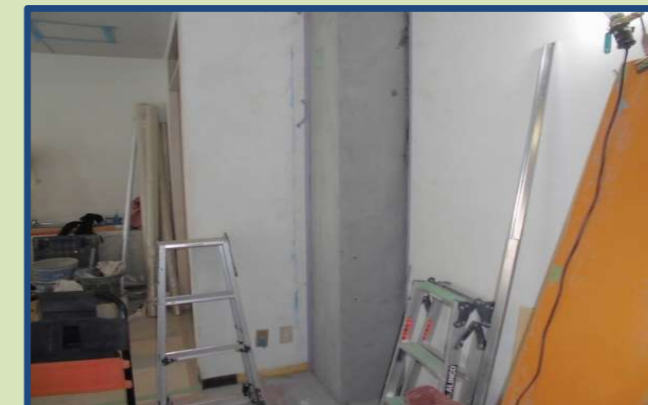


高周波コアドリルによりコンクリートへ

あと施工アンカー等の穴あけ作業



AWA(泡)を使用した部分リット工事



完全プレミックスタイプのコンクリート(モルタル)を使用した吹付工法「AP工法(アフタープロテクション)」

このほか

決められた部分のコンクリート・モルタルを静かに剥がす「モルパッカー」

次世代型の目荒らし工法「ブラストキー」

耐震壁・鉄骨ブレース補強に用いるあと施工アンカーの代替工法である「鋼管定着工法」

鉄骨鉄筋コンクリート造の耐震補強に用いるあと施工アンカーの代替工法である「CAS(キャス)システム」

など耐震補強工事の可能性を広げる活動を行っています。

工事で使う機械の操作や施工の方法は先輩社員がつきますので安心して仕事を覚えられます。

作業に必要な資格の取得費用は当社ですべて負担します。